

# ALU TECH

THE VAN EQUIPMENT EVOLUTION

**ORDER**<sup>®</sup>  
▶ System

---

EXPERT PROFESSIONALS IN RACKING SOLUTIONS FOR TRADE VANS  
PROFIS IM EINRICHTEN VON NUTZFAHRZEUGEN

[ordersystem.it](https://ordersystem.it)

# ORDER<sup>®</sup>

System

FOR OVER TWENTY YEARS NOW, ITALIAN BRAND **ORDER SYSTEM<sup>®</sup>** SPECIALISES IN FITTING OUT TRADE VEHICLES. THE COMPANY WAS ESTABLISHED WITH THE MISSION OF WORKING HAND-IN-HAND WITH CUSTOMERS TO FIND THE BEST AND MOST EFFICIENT AND PRACTICAL RACKING SOLUTION FOR EVERY VEHICLE MAKE AND MODEL, THUS GUARANTEEING SAFETY, SPEED, ORGANISATION, AND SAVINGS.

ORDER SYSTEM<sup>®</sup> IST EINE ITALIENISCHE MARKE, DIE SEIT ÜBER ZWANZIG JAHREN AUF DAS EINRICHTEN VON NUTZFAHRZEUGEN SPEZIALISIERT IST. DAS UNTERNEHMER ENTSTAND MIT DER MASSGABE, BEI DER SUCHE NACH DER IM HINBLICK AUF EFFIZIENZ UND FUNKTIONALITÄT BESTEN EINRICHTUNGSLÖSUNG MIT DEM KUNDEN ZUSAMMENZUARBEITEN. FÜR JEDES FAHRZEUGMODELL UND FÜR JEDE FAHRZEUGMARKE BIETEN WIR DAS PROJEKT, DAS AM BESTEN GEEIGNET IST, SICHERHEIT, GESCHWINDIGKEIT, ORGANISATION UND WIRTSCHAFTLICHKEIT ZU GARANTIEREN.







**ORDER**<sup>®</sup>  
System



A landscape photograph showing a paved road curving through a field of dry grass at sunset. The sky is filled with soft, colorful clouds in shades of orange, pink, and purple. In the distance, a range of mountains is visible under the twilight sky. The overall mood is serene and contemplative.

## **SOME ROADS MUST BE TAKEN**

Bestimmte Straßen müssen einfach zurückgelegt werden





# ALU TECH



## THE EVOLUTION OF VAN RACKING: ALU-TECH

Die Evolution der Fahrzeugeinrichtung: ALU-TECH

Light and flexible to obtain maximum load capacity and less weight. For those with a daily mobile business, these are key features to drive down costs and to structure work professionally.

The combination of the aluminium materials used to build the Alu-Tech racking range by Order System® ensures high durability and performance over time.

Leichtigkeit und Flexibilität für eine höhere Ladekapazität und ein geringeres Gewicht. Für den, der tagtäglich unterwegs ist, sind diese Eigenschaften äußerst wichtig, um Kosten zu senken und professionell zu arbeiten.

Die Kombination aus Aluminiumwerkstoffen, die die Einrichtungen der Baureihe Alu-Tech von Order System® bilden, bürgen langfristig für große Beständigkeit und hervorragende Leistungen.

---

ORDER SYSTEM® CERTIFICATIONS  
ZERTIFIZIERUNGEN ORDER SYSTEM®



**TUV SUD ISO 9001  
e TUV GS.**  
Product certification  
Produktzertifizierung



**VALUTEC**  
Crash Test Safety  
In Crashtests  
bewiesene Sicherheit



**CSI**  
Work and Drive Safely  
Sicheres Arbeiten und Fahren



Corporate system certification  
Zertifizierung des  
Qualitätsmanagementsystems







# ALU TECH

WHY ALUMINIUM?

WARUM ALUMINIUM?

**ORDER**<sup>®</sup>  
▶ System





## 100% RECYCLABLE

Aluminium is an environmentally sound material: it can be fully recycled as well as reused endlessly to create new products.

### ZU 100% RECYCLINGFÄHIG

Aluminium ist ein umweltverträgliches Material, das zu 100% recycelt und beliebig oft für neue Produkte wiederverwendet werden kann.



## LIGHTER

Aluminium is a light metal well known for its special characteristics: ductile, light, and with a unique resistance to corrosion.

### WENIGER GEWICHT

Aluminium ist ein Leichtmetall, das für seine Duktilität, sein geringes Gewicht und seine einzigartige Oxidationsbeständigkeit bekannt ist.



## LOWER CONSUMPTION

By using lightweight aluminium the tare weight is reduced, which in turn, results in significantly low fuel consumption and less maintenance.

### WENIGER VERBRAUCH

Durch das geringe Aluminiumgewicht kann das transportierte Gewicht erheblich verringert werden, was sich in merklichen Einsparungen bei den Kraftstoff- und Wartungskosten niederschlägt.



## ALU +

The special aluminium alloys used to make the Alu-Tech system provide the same endurance as steel.

### ALU +

Das System Alu-Tech ist aus speziellen Aluminiumlegierungen entwickelt worden, welche dieselbe Festigkeit besitzen wie Stahl.



## 3D TETRYS

This the system specially designed by our R&D department that offers endless modular Alu-Tech solutions to exploit work space to the fullest.

### 3D TETRYS

Dieses aus unserer Forschungs- und Entwicklungsabteilung hervorgegangene System, das unendlich viele Lösungen für die Zusammenstellung der Alu-Tech-Einrichtung bietet, nutzt den verfügbaren Laderaum bis auf den letzten Millimeter.



## LESS PLASTIC

Alu-Tech is the system that uses the fewest plastic components on the market today.

### WENIGER PLASTIK

Alu-Tech ist marktweit das System, das mit den wenigsten Plastikteilen auskommt.

# ALU TECH

**WE OFFER A 9-YEAR WARRANTY**

MIT UNS 9 JAHRE GARANTIE

A sure investment that lasts  
Eine Investition, die die Zeit überdauert



**ORDER**<sup>®</sup>  
System





**ALU TECH**



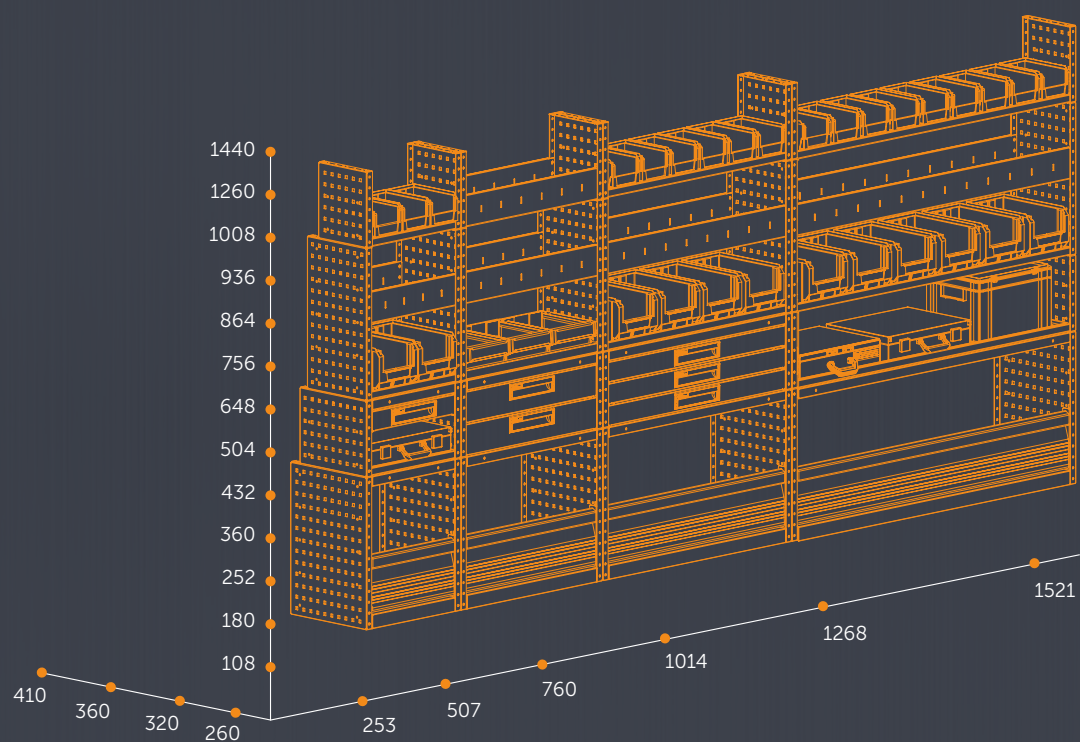
# ALU TECH





**ALU-TECH.** JUST THE WAY YOU WANT IT!

ALU-TECH. NACH IHREN VORGABEN!

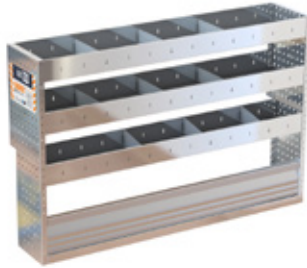


ALU TECH



**9KTA076001**

ALU 102S | 760 x 1008 x 360 | 11,7 Kg.



**9KTA152101**

ALU 107S | 1521 x 1008 x 360 | 18,93 Kg.



**9KTA202803**

ALU 103M | 2028 x 1216 x 360 | 48,00 Kg.



**9KTA101401**

ALU 103S | 1014 x 1008 x 320 | 14,66 Kg.



**9KTA152102**

ALU 108S | 1521 x 1008 x 360 | 24,79 Kg.



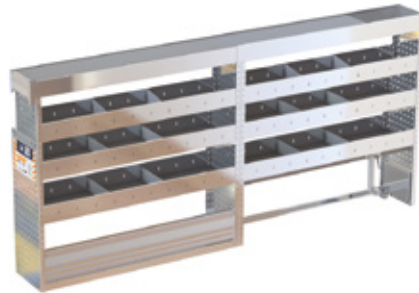
**9KTA177401**

ALU 104M | 1774 x 1216 x 320 | 34,44 Kg.



**9KTA101402**

ALU 105S | 1014 x 1008 x 320 | 13,97 Kg.



**9KTA202801**

ALU 101M | 2028 x 1216 x 320 | 36,58 Kg.



**9KTA177402**

ALU 105M | 1774 x 1216 x 320 | 37,25 Kg.



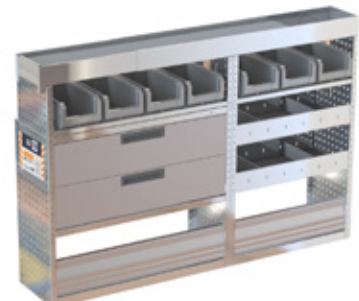
**9KTA126801**

ALU 106S | 1268 x 1008 x 320 | 21,38 Kg.



**9KTA202802**

ALU 102M | 2028 x 1216 x 320 | 40,48 Kg.



**9KTA177403**

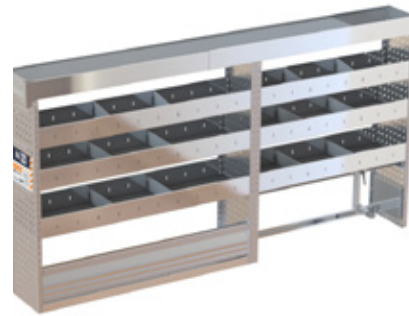
ALU 106M | 1774 x 1216 x 360 | 45,00 Kg.





**9KTA101403**

ALU 107M | 1014 x 1008 x 360 | 31,63 Kg.



**9KTA228201**

ALU 111M | 2282 x 1216 x 320 | 38,91 Kg.



**9KTA101404**

ALU 108M | 1014 x 1008 x 320 | 18,36 Kg.



**9KTA228202**

ALU 112M | 2282 x 1216 x 320 | 42,81 Kg.



**9KTA101405**

ALU 109M | 1014 x 1008 x 320 | 15,49 Kg.



**9KTA228203**

ALU 113M | 2282 x 1216 x 360 | 51,07 Kg.



**9KTA101406**

ALU 110M | 1014 x 1028 x 360 | 38,79 Kg.



**9KTA126802**

ALU 114M | 1268 x 1008 x 360 | 18,02 Kg.



**9KTA126803**

ALU 116M | 1268 x 1008 x 320 | 21,96 Kg.



**9KTA253701**

ALU 101L | 2537 x 1216 x 320 | 41,05 Kg.



**9KTA126804**

ALU 117M | 1268 x 1028 x 360 | 43,49 Kg.



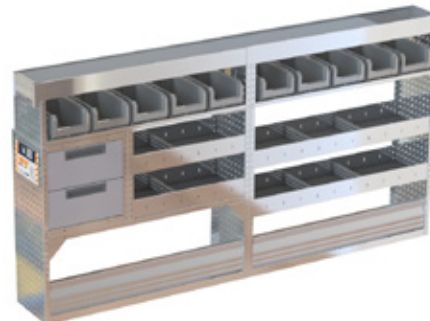
**9KTA253702**

ALU 102L | 2537 x 1216 x 320 | 46,04 Kg.



**9KTA126805**

ALU 118M | 1268 x 1008 x 360 | 18,02 Kg.



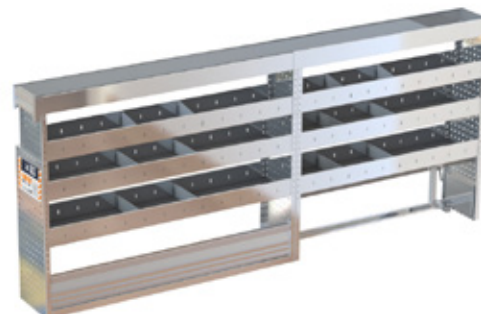
**9KTA253703**

ALU 103L | 2537 x 1360 x 360 | 61,47 Kg.



**9KTA126806**

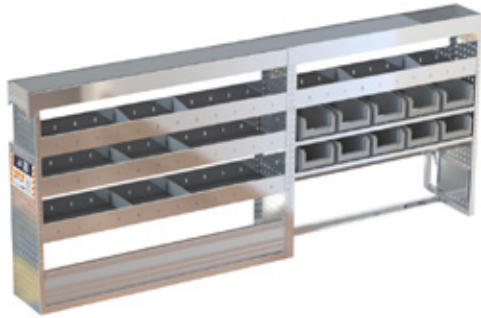
ALU 120M | 1268 x 1028 x 360 | 39,47 Kg.



**9KTA279001**

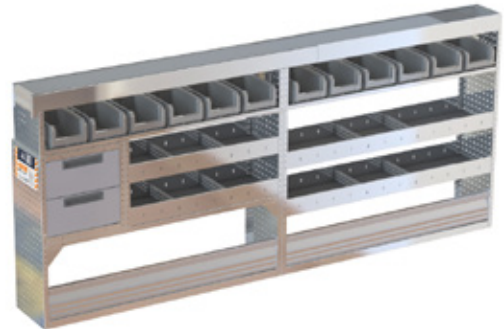
ALU 104L | 2790 x 1216 x 320 | 43,40 Kg.





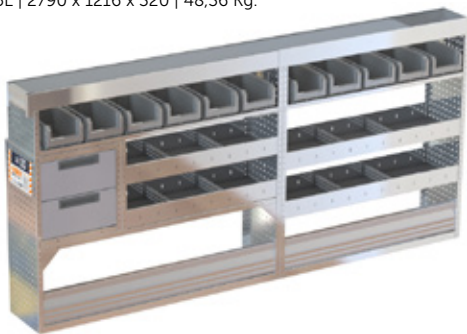
**9KTA279002**

ALU 105L | 2790 x 1216 x 320 | 48,36 Kg.



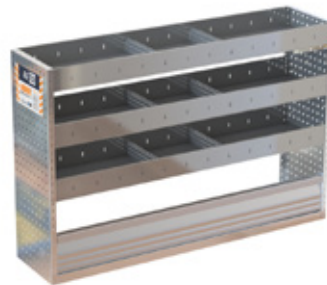
**9KTA304203**

ALU 109L | 3042 x 1360 x 360 | 68,76 Kg.



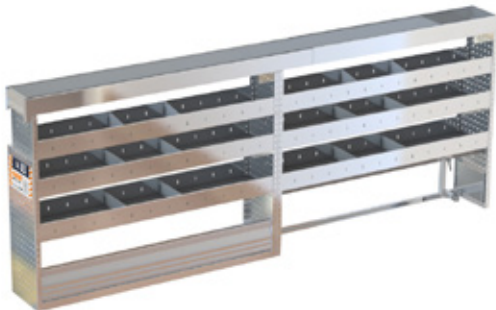
**9KTA279003**

ALU 106L | 2790 x 1360 x 320 | 65,75 Kg.



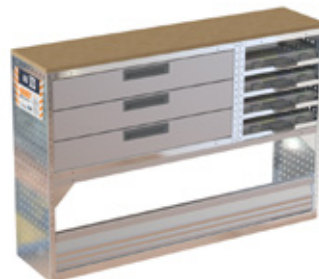
**9KTA152103**

ALU 110L | 1521 x 1008 x 360 | 20,52 Kg.



**9KTA304201**

ALU 107L | 3042 x 1216 x 320 | 45,50 Kg.



**9KTA152104**

ALU 112L | 1521 x 1008 x 360 | 47,52 Kg.



**9KTA304202**

ALU 108L | 3042 x 1216 x 320 | 51,58 Kg.

# ALU TECH

## SLIDE OUT SYSTEM SCHLITTENSYSTEM



**ORDER** 300 kg  
System



The Slide out system allow you to easily handle heavy and bulky material and equipment with the aim of safeguarding workers health, ensuring protection to the vehicle and the loaded material.

Mit dem Auszugssystem können leichte und schwere Gegenstände problemlos aus- und eingeschoben werden. Material und Ausführung haben ein hohes Maß an Sicherheit für den Arbeitnehmer, Schutz des Fahrzeugs und des beladenen Materials wird gewährleistet.



### SLIDE-OUT SYSTEM AUSFAHRBARES SYSTEM

COD.	MM. (LxHxP)	KG.
9SLI004000	525 x 96 x 775	19
9SLI005000	525 x 96 x 1040	22,5
9SLI006000	890 x 96 x 1225	29
9SLI007000	1025 x 96 x 775	22

The logo for ALU TECH, with 'ALU' in a standard sans-serif font and 'TECH' in a bold, white, outlined sans-serif font.

**ALU TECH**

The logo for ORDER System, featuring the word 'ORDER' in a bold, sans-serif font with a registered trademark symbol, and 'System' in a smaller, lowercase sans-serif font below it.

**ORDER**<sup>®</sup>  
System

A photograph of a grey metal workbench with a perforated surface. A vice is mounted on the workbench. The background is dark, and the foreground is lit with a warm, orange glow.

**VICES AND VICE HOLDERS**  
SCHRAUBSTÖCKE UND SCHRAUBSTOCKHALTER



In this category, ORDER System offers vices and a vice holder system that turn your van into a real mobile workshop.

Mit dieser Kategorie bietet ORDER System eine Reihe an Schraubstöcken und Schraubstockhaltern, die das Lieferfahrzeug zu einer echten mobilen Werkstatt machen.



### TILTING VICE HOLDER

#### KLAPPBARER SCHRAUBSTOCKHALTER

COD.	KG.
9APM000113	24,80

Tilting vice holder with adjustable supporting leg  
Klappbarer Schraubstockhalter mit ausfahrbarem Unterteil

COD.	KG.
9APM000111	12,30

Tilting vice holder without adjustable supporting leg  
Klappbarer Schraubstockhalter ohne ausfahrbares Unterteil



### TILTING VICE HOLDER

#### UNTERTEIL KLAPPSCHRAUBSTOCK

COD.	KG.
9APM000114	12,00



### HEAVY-DUTY WORKBENCH WITH SMALL SUPPORTING BASE

#### SCHWERE WERKBANK MIT KURZEM STANDFUSS

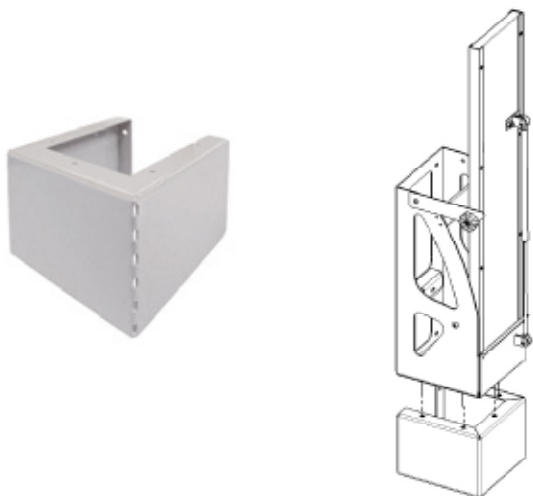
COD.	KG.
9APM000115	18,00



### HEAVY-DUTY WORKBENCH WITH WIDE SUPPORTING BASE

#### SCHWERE WERKBANK MIT LANGEM STANDFUSS

COD.	KG.
9APM000116	24,00



### RAISING BASE FOR TILTING VICE HOLDER

UNTERSTELLSOCKEL  
FÜR KLAPPBAREN SCHRAUBSTOCKHALTER

COD.	KG.
9APM000112	3,70

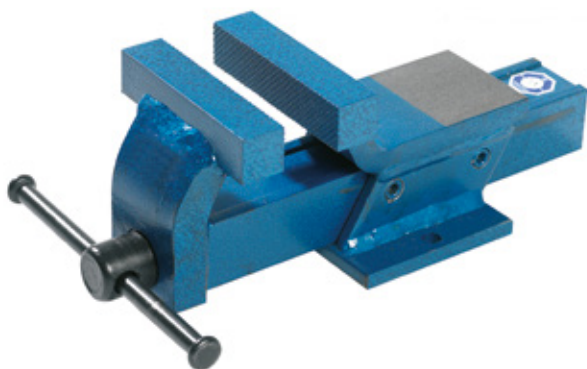


### SWIVEL BASE

DREHBASIS

COD.	KG.
9AMR000004	2,00

For welded steel vice D/38-125  
Drehbasis D / 38-125



### WELDED STEEL VICE

SCHRAUBSTOCK AUS GESCHWEISSTEM STAHL

COD.	KG.
9AMR000006	6,00

Morsa MCP/23 in acciaio saldato da 110 mm.  
MCP / 23 S Schraubstock aus Geschweisstem  
stahl 110 mm.





### FORGED STEEL VICE

SCHRAUBSTOCK AUS SCHMIEDESTAHL

COD.	KG.
9AMR000003	11,00

Morsa M/91 in acciaio forgiato da 125 mm.  
Schraubstock aus schmiedestahl 125 mm.



### SET OF PIPE JAWS

ROHRBACKENPAAR

COD.	KG.
9AMR000005	D\14-125 mm 125 0,60



### TILTING VICES

KIPPSCHRAUBSTÖCKE

COD.	KG.
9AMR000002	8,00

For FZA1000 steel pipes - 2 for pipes up to 2 inches  
Für Stahlrohre FZA1000 - 2 für Rohre bis 2 Zoll

COD.	KG.
9AMR000001	12,00

For FZA1000 steel pipes - 3 for pipes up to 3 inches  
Für Stahlrohre FZA1000 - 3 für Rohre bis 3 Zoll

**ALU TECH**

**LOAD SECURING ACCESSORIES**

ZUBEHÖR FÜR DIE MATERIALSICHERUNG





ORDER SYSTEM® has designed the best systems to securely held the load in place inside your van.

ORDER SYSTEM® hat in dieser Kategorie die besten Systeme für die Sicherung von Material innerhalb Ihres Lieferwagens.



### ALUMINIUM CARGO LASHING RAIL LASTSPERRSTANGE AUS ALUMINIUM

COD.	MM. (L)	KG.
9ABR000012	1000	0,70
9ABR000011	1500	1,05
9ABR000010	2000	1,40
9ABR000009	3000	2,10



### RUBBERISED ALUMINIUM CARGO LASHING RAIL LASTSPERRSTANGE AUS ALUMINIUM MIT GUMMIPROFIL

COD.	MM. (L)	KG.
9ABR000015	1000 x 40 x 11	0,70
9ABR000016	1500 x 40 x 11	1,05
9ABR000017	2000 x 40 x 11	1,40
9ABR000018	3000 x 40 x 11	2,10



### LASHING EYELET FOR ALUMINIUM RAIL BEFESTIGUNGSRING FÜR ALUMINIUMSTANGE

COD.	KG.
9AGAN00002	0,05



### PLASTIC LASHING EYELET FOR ALUMINIUM RAIL BEFESTIGUNGSRING AUS PLASTIK FÜR ALUMINIUMSTANGE

COD.	KG.
9AGAN00004	0,05



**LASHING STRAP WITH CLAMP AND CLIP**  
 SPANNGURT MIT CLIP UND KLEMME



COD.	MM. (L)	KG.
9ACI000012	3000	0,24



**LASHING STRAP WITH RATCHET AND CLIP**  
 SPANNGURT MIT CLIP UND RATSCHKE



COD.	MM. (L)	KG.
9ACI000011	3000 - 400 daN	0,57
9ACI000010	3000 - 500 daN	0,60



**LASHING STRAP WITH DOUBLE-POINTED HOOK**  
 SPANNGURT MIT HÄKCHEN

COD.	MM. (L)	KG.
9ACI000005	3000	0,90



**LASHING STRAP WITH KERL FITTING  
 FOR ALUMINIUM CARGO LASHING RAILS**  
 SPANNGURT MIT BEFESTIGUNGEN „KERL“  
 FÜR LASTSPERRSTANGEN AUS ALUMINIUM



COD.	MM. (L)	KG.
9ACI000008	1500	1,5





**ALUMINIUM CARGO LASHING RAIL WITH SPIKES**  
LASTSPERRSTANGEN MIT SPERRKLINKEN AUS ALUMINIUM

COD.	MM. (L)	KG.
9ABR000008	3000	4,10



**LASHING STRAP WITH SPIKE**  
SPANNGURT MIT SPERRKLINKE

COD.	MM. (L)	KG.
------	---------	-----



**ADJUSTABLE AND ELASTIC LASHING STRAP**  
VERSTELLBARER ELASTISCHER LASTSPERRGURT

COD.	MM. (L)
9CFG100200	1000 / 2000
9CF0100200	1000 / 2000

COD.	MM. (L)
9CFG076180	760 / 1300
9CF0076180	760 / 1300



**HOOK FOR LASHING STRAP**  
HAKEN FÜR SPANNGURT

COD.	KG.
9AGAN00001	0,10



### ASTA FERMACARICHI REGOLABILE

VERSTELLBARE STANGE ZUR LADUNGSSICHERUNG

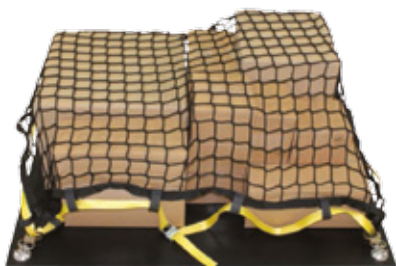
COD.	MM. (L)	Ø mm
9AFCKIM006	1250-1750	50
9AFCKIM007	1550-2050	50
9AFCKIM008	2000-2500	50



### PALO FERMACARICHI REGOLABILE CON PROFILO DI AGGANCIO PER CINGHIE PER BARRA IN ALLUMINIO

VERSTELLBARER PFOSTEN ZUR LADUNGSSICHERUNG MIT PROFIL ZUM EINHÄNGEN VON SPANNGURTEN FÜR ALUMINIUMSTANGEN

COD.	MM. (L)	KG.
9AFCKIM004	1800 x 2300 kim 5 x 7	6,50



### RETE DI SICUREZZA A MAGLIE STRETTE CON 4 GANCI AD UNCINO 725

ENGMASCHIGES SICHERHEITSNETZ MIT 4 HÄKCHEN 725

COD.	MM. (L)	KG.
9ARS000001	1250 x 730	7,5
9ARS000002	2290 x 1500	9,5





**GUIDA IN ALLUMINIO PER GANCIO FLESSIBILE**  
ALUMINIUMFÜHRUNG FÜR FLEXIBLEN HAKEN

COD.	MM. (L)	KG.
9AGGF00000	500	0,3



**GANCIO FLESSIBILE PORTA ATTREZZI**  
FLEXIBLER WERKZEUGTRÄGERHAKEN

COD.	Ø mm
9AGF002030	20/30
9AGF002040	30/40



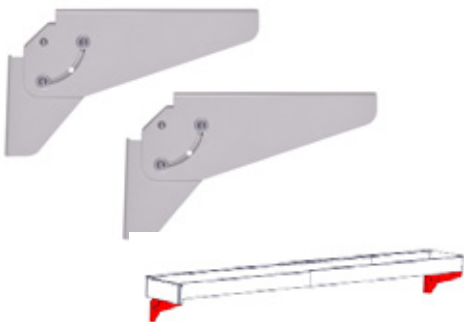
**PISTRA DI ANCORAGGIO PER ANELLI**  
ANKERPLATTE FÜR RINGE

COD.	KG.
9AGAN00005	0,02



**PISTRINE DI ANCORAGGIO**  
ANKERPLÄTTCHEN

COD.	KG.
9AGAN00003	0,03



**COPPIA ANGOLARI REGGI MENSOLA**  
WINKELSTÜCKPAAR ALS KONSOLENAUFLAGE

COD.	KG.
9ARM000000	1,86



# ALU TECH

**OTHER ACCESSORIES**  
DIVERSES ZUBEHÖR

**ORDER<sup>®</sup>**  
System



Under this category, ORDER SYSTEM® has gathered a whole range of dedicated accessories specifically designed to meet all your working needs..

ORDER SYSTEM® Order System hat in dieser Kategorie eine Vielzahl selbst konstruierter Zusatzausstattungen zusammengefasst, die jeweils auf spezifische Weise alle Arbeitsanforderungen lösen.



**CABLE HOLDER**  
KABELSATTEL

COD.	MM. (L)	KG.
9SP0000022	220	0,30
9SP0000026	260	0,52
9SP0000032	320	1,04



**FIRST AID KIT**  
ERSTE-HILFE-KOFFER

COD.	KG.
9ACP000001	1,02



**PAPER ROLL HOLDER**  
ROLLENHALTER

COD.	KG.	
9APC000001	5,70	Big   Grand

COD.	KG.	
9APC000002	2,30	Small   Petit



**CANISTER HOLDER W/10-L PLASTIC  
CANISTER AND TAP**

KANISTERHALTER MIT 10-LITER-PLASTIKKANISTER MIT  
HAHN

COD.	KG.	
9APTN00002	2,00	Portatanica + tanica in plastica lt 10 con rubinetto Kanisterhalter mit 10-liter-plastikkanister mit hahn

Portatanica per tanica in plastica  
kanisterhalter plastikkanister



**SOAP DISPENSER**  
SEIFENDOSIERER

COD.	KG.
9ADS000001	0,25



### SET OF CANISTER HOLDER + 20-L IRON CANISTER

KANISTERHALTER + 20-LITER-EISENKANISTER

COD.	KG.
9APT00001	5,50

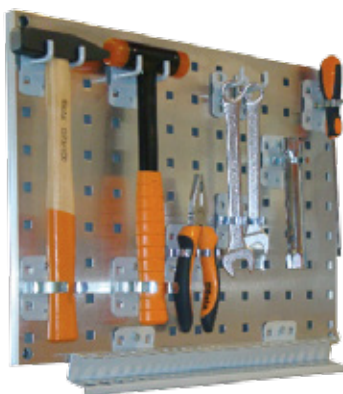


### SET OF CANISTER HOLDER + 10-L PLASTIC CANISTER FOR FUEL

KANISTERHALTER + 10-LITER-TREIBSTOFFKANISTER AUS PLASTIK

COD.	KG.
9APT00003	1,25

9ATN00003	0,80
-----------	------



### DRILLED TOOL HOLDER PANELS WITH HOOKS LOCHPLATTEN MIT HAKEN FÜR DIE WERKZEUGABLAGE

COD.	MM. (L)	KG.
9APFFG2436 *	360x241x10	0,73
9APFF02436	360x241x10	0,27
9APFFG4836 *	360x483x10	0,98
9APFF04836	360x483x10	0,52

- \* Kit of 10 hooks (9AGPF00KIT)
- \* Kit mit 10 Haken (9AGPF00KIT)





**METAL TOOL HOLDER W/ONE HOOK**  
EINFACHER METALLHAKEN

COD.	MM. (L)
9AGPF23118	35



**METAL TOOL HOLDER W/TWO HOOKS**  
DOPPELTER METALLHAKEN

COD.	MM. (L)
9AGPF23127	75



**METAL TOOL HOLDER W/ONE HOOK**  
EINFACHER METALLHAKEN

COD.	MM. (L)
9AGPF23119	75



**METAL TOOL HOLDER W/ONE CLIP**  
METALLHAKEN MIT CLIP

COD.	MM. (L)
9AGPF23145	32



**METAL TOOL HOLDER W/TWO CLIPS**  
METALLHAKEN MIT DOPPEL-CLIP

COD.	MM. (L)
9AGPF23142	19



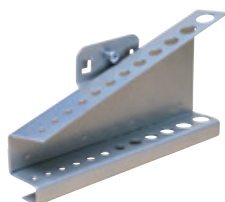
**SPRAY CAN STORAGE POCKET**  
FLASCHENHALTERKONSOLE

COD.	MM. (Ø)
9AGPF23176	70



**METAL TOOL HOLDER W/ONE CLIP**  
METALLHAKEN MIT CLIP

COD.	MM. (L)
9AGPF23143	25



**BITS/ POINTED PARTS HOLDER (11 SLOTS)**  
HALTER FÜR SPITZE GEGENSTÄNDE MIT 11 AUFNAHMEN

COD.
9AGPF23181



**METAL TOOL HOLDER W/TWO HOOKS**  
DOPPELTER METALLHAKEN

COD.	MM. (L)
9AGPF23125	35



**METAL TOOL HOLDER WITH RING**  
HAKEN MIT METALLRING

COD.	MM. (L)
9AGPF23151	60



**METAL TOOL HOLDER W/TWO HOOKS**  
DOPPELTER METALLHAKEN

COD.	MM. (L)
9AGPF23126	50



**METAL TOOL HOLDER WITH MAGNET**  
MAGNETISCHER METALLHAKEN

COD.	MM. (L)
9AGPF23194	40



### STORAGE POCKET FOR SILICON/RESIN CANS TRAGKONSOLE FÜR SILIKON- UND HARZPRODUKTE

COD.	MM. (Ø)	COD.	MM. (Ø)
9APSIL0360	50	9APRES0360	64

Storage pocket for silicon  
Support pour silicones

Storage pocket for resin cans  
Support pour résines



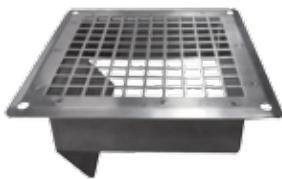
### ROOF LED LIGHT FITTING LED-DECKENLEUCHE

COD.		KG.
9APLED0063	240 Lumen 12V - 360X9X25	0,30
9APLED0064	240 Lumen 12V - 590X9X25	0,45



### VAN ROOF VENT DACHVENTILATOR FÜR DIE BELÜFTUNG VON LIEFERFAHRZEUGEN

COD.	KG.
9AGRV000	0,30



### STEEL FLOOR VENT LÜFTUNGSÖFFNUNG AUS STAHL FÜR DEN FAHRZEUGBODEN

COD.	MM.	KG.
9AGRV000	163 x 163	0,70



### STAINLESS STEEL VENT GRILLE BELÜFTUNGSGITTER AUS EDELSTAHL

COD.	MM.	KG.
9AGRV00000	277 x 145	0,46



**TO MAKE THE DIFFERENCE.**  
UM DEN UNTERSCHIED ZU MACHEN.



A close-up photograph of a hand moving a white chess king piece on a chessboard. The background is blurred, showing other chess pieces and a person's face. The lighting is dramatic, with a blue tint and a warm orange glow at the bottom.

**ALU TECH**

# ORDER<sup>®</sup> System

EXPERT PROFESSIONALS IN RACKING SOLUTIONS FOR TRADE VANS  
PROFIS IM EINRICHTEN VON NUTZFAHRZEUGEN

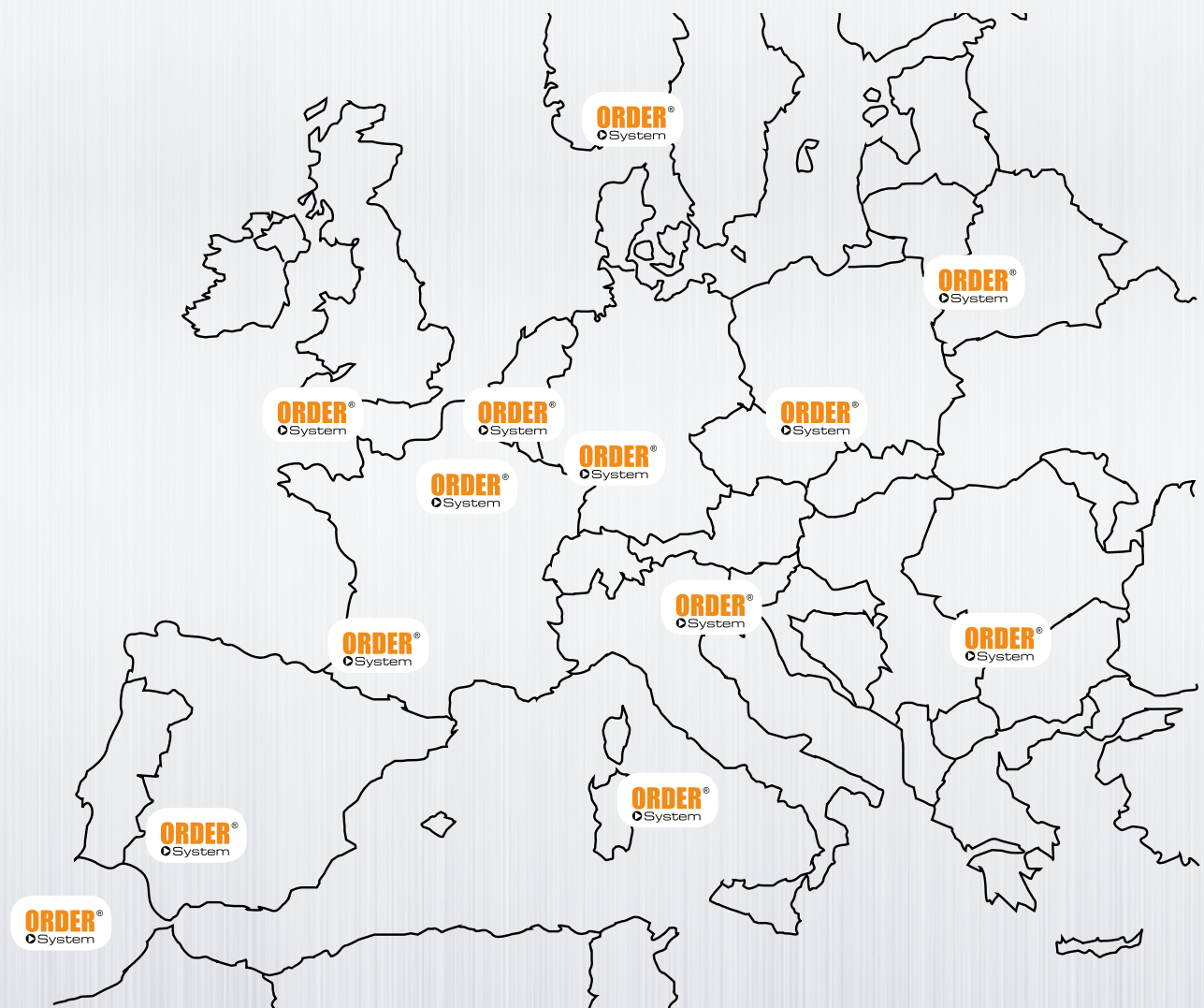
[ordersystem.it](http://ordersystem.it)

## SPECIALIZED CENTRES ALL OVER EUROPE SPEZIALISIERTE ZENTREN IN GANZ EUROPA

---

PLEASE CONTACT YOUR NEAREST FITTING CENTRE:  
WENDEN SIE SICH EINFACH AN DAS NÄCHSTGELEGENE EINRICHTUNGSZENTRUM:

**ordersystem.it**





**ALU** **TECH**



**ORDER**<sup>®</sup>  
System

TECNO A srl.  
Via dell'Industria 23 | Urbino (PU) | ITALY  
T +39 0722 354048 | F +39 0722 354049  
info@ordersystem.it

[ordersystem.it](http://ordersystem.it)

STAMP OF THE DEALER:  
HÄNDLERSTEMPEL